



## Édito :

Pour comprendre notre présent et pouvoir nous tourner vers l'avenir, nous ne pouvons ignorer le passé. Le Budo est porteur de l'histoire et de la culture qui l'ont vu naître. Sans lien avec ses origines, la pratique n'est qu'un ersatz d'apprentissage de techniques martiales. Nous devons alors nous discipliner pour pratiquer notre art dans le fond comme dans la forme.

Embrassons la Voie corps et esprit unis.

Marc Senzier.

## Sommaire

L'histoire du dernier samouraï. Page 1

Le sommet de la montagne. Le dernier samouraï. Stage le 16 février 2014. Page 2

Apprendre à marcher... Page 3

## Jules Brunet ou l'histoire vraie du « dernier samouraï »



Vous avez sûrement vu le film « Le dernier Samouraï » avec Tom Cruise. Le personnage qu'il interprète est inspiré de Jules Brunet (1838-1911), un officier militaire français qui se distingue lors de campagne militaire au Mexique sous Napoléon III.

En novembre 1866, Jules Brunet, alors capitaine, est envoyé en mission au Japon pour moderniser l'armée du Shogun où il découvre la culture et les traditions nippones. Il se lie rapidement d'amitié avec les « Samouraïs » et une solide fraternité d'armes se crée entre eux. Peu de temps après, le Shogun Yoshinobu Tokugawa abandonne sa fonction au profit de l'empereur Meiji. Mais le Shogun se voit contraint de prendre les armes et la guerre civile dite du Boshin éclate. Les militaires français sont alors tenus d'adopter une position de neutralité et doivent se rapatrier.

Cependant Jules Brunet, en homme d'honneur, décide de rester et de continuer à aider le Shogun. Il présente alors sa démission à l'armée française. Le gouvernement français la lui refusera et le placera en congés sans solde, le laissant libre de ses choix.

Jules Brunet se rend alors auprès de l'amiral Takeaki Enamoto, commandant de la marine du Shogun à Hakodate, sur l'île de Hokkaido où, le 25 décembre 1868, l'éphémère République d'Ezo est déclarée. Jules Brunet est nommé conseiller militaire du ministère de la Guerre et se voit confier la défense et l'instruction des soldats.

L'armée impériale donne l'assaut final le 30 juin et le « Samouraï » est vaincu. Jules Brunet et les officiers français qui l'avaient suivi sont soustraits juste à temps aux représailles des vainqueurs.

La France félicitera les vainqueurs mais refusera de livrer au gouvernement japonais l'officier qui a aidé les rebelles. Jules Brunet, de retour en France, se verra adresser un blâme et un montage « diplomatique » le placera comme révoqué, ce qui satisfera pleinement le gouvernement japonais. Jules Brunet continuera en fait sa carrière de militaire de manière « discrète » et finira avec le rang de général de division.

Malgré le fait qu'il ait combattu l'armée impériale, le Japon élèvera Jules Brunet au grade de « grand officier du Trésor sacré du Mikado ».

à voir : <https://www.youtube.com/watch?v=GNsswwE3VZI>



Jules Brunet reste un personnage connu au Japon. Ci-contre sa représentation dans un dessin animé.

## Question fondamentale de l'élève au maître

Le sommet de la montagne

Un jeune élève demande au Maître :

« Maître, serai-je maître à mon tour lorsque j'aurai atteint le sommet de la montagne?

- Non, répond le maître.

- Alors, serai-je maître à mon tour lorsque je connaîtrai tous ses sentiers ?

- Non plus, répond le maître.

- Maître, quand pourrai-je devenir maître à mon tour ?

- Lorsque tu connaîtras ses sentiers, tu iras au sommet... commence à répondre le maître.

- Deviendrai-je alors maître ? interrompt l'élève, impatient.

- Non, répond encore le maître d'une voix calme, lorsque tu seras au sommet, tu verras l'horizon...

- Deviendrai-je alors maître ?

- Non, répond le maître toujours aussi calme, lorsque tu verras l'horizon, il te faudra redescendre. Et tu pourras alors commencer à chercher ta propre montagne. »

Film :

### Le dernier Samouraï

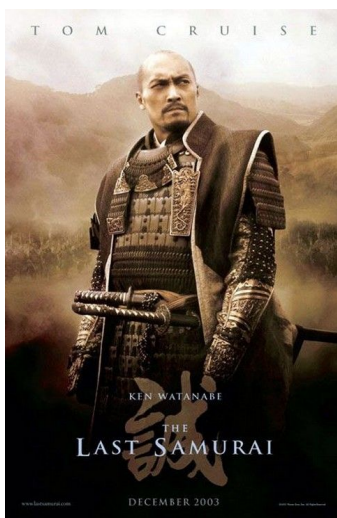
Film de Edward Zwick avec Tom Cruise.

Comme évoqué dans l'article en page 1, ce film s'inspire de la fin des Samouraïs dans un Japon en pleine modernisation.

Ne cherchez pas de vérité historique dans cette histoire où c'est encore un américain qui "sauve le monde".

Cependant nous y retrouverons l'esprit du Bushido, même s'il est un peu trop magnifié, ainsi que des personnages hauts en couleur, prêts à mourir pour une cause qui leur paraît juste.

Hiroyuki Sanada (Ring, Le Samouraï du crépuscule) et Ken Watanabe (Mémoires d'une geisha, Lettres d'Iwo Jima, Inception) y sont remarquables.



神  
道  
合  
気  
流

Stage

## Aïkido et Buki

avec Marc Senzier

4° Dan Aïkikai

4° Dan Aïkido FFAAA

3° Dan Iaïdo CNK

Dimanche 16 février 2014 à Castries

Horaire: 9h30-10h30 Buki et 10h30-12h Aïkido

Lieu : Dojo Emile Mazaudier.  
Rue du Romarin. Castries 34160

Tarifs: stage complet 15 € ; Buki 5 € ; Aïkido 10 €

Se munir de ses armes (ou les réserver auprès du professeur)  
Licence fédérale à jour  
ou  
certificat médical d'aptitude + assurance Responsabilité civile



## Apprendre à marcher... sur la Voie du Budō

J'avais déjà évoqué dans un article le **Namba Aruki**, traduit par la marche de Namba, qui consiste à mobiliser le corps sans vrille entre le haut et le bas (voir l'article sur le blog) et dont plusieurs experts affirment qu'il est indissociable de l'efficacité des techniques martiales japonaises.

**Aruki Kata**, traduit par marche, fait partie des qualités à développer dans la pratique du Budo. Si les déplacements constituent la base essentielle du répertoire technique à partir de laquelle l'élève organise différents mouvements du corps, peu de pratiquants connaissent ou distinguent les termes utilisés pour les désigner. Essayons d'y voir un peu plus clair :

**Suri Ashi** n'est pas un déplacement particulier mais une façon particulière de se déplacer en glissant les pieds au sol. Cette façon de se mobiliser sans décoller les pieds du sol oblige le pratiquant à se concentrer sur son centre, le Seika Tanden, et à le mobiliser sur un plan horizontal. Ceci évite sursauts et inclinaisons du corps, pour une plus grande stabilité. Si cette marche est peu adaptée pour l'extérieur, elle développe sur les surfaces planes la capacité à engendrer un déplacement à partir des hanches et à réguler le poids du corps entre ses deux appuis.

**Tsugi Ashi** désigne un pas dit pas glissé, par opposition à un pas dit en marche normale où l'on avance une jambe après l'autre. Cependant Tsugi Ashi peut se réaliser en Suri Ashi (en glissant les pieds au sol) ou en marche « occidentale » en décollant les pieds du sol. Une grande confusion règne concernant ce déplacement souvent confondu avec Okuri Ashi, bien connu des Kendoka. Doshu Moriteru Ueshiba a pris la peine de les distinguer dans le livre « Aïkido fondamental », ouvrage disponible aux Éditions Budo.

Tsugi Ashi est présenté comme un pas glissé mais il serait plus juste de le considérer comme un pas propulsé. À partir de la position Hanmi, le pied arrière est ramené vers le pied avant, sans toutefois le dépasser, puis le pied avant est propulsé vers l'avant. Selon la profondeur du déplacement le pied arrière réajustera l'écart entre les deux pieds. Il est à noter que l'on ne change pas de Hanmi pendant toute la réalisation de ce déplacement et que par conséquent la garde adoptée ne change pas.

**Okuri Ashi** est aussi un pas glissé qui s'exécute sans changer de Hanmi. Pour réaliser ce déplacement, il faut avancer le pied avant vers l'avant puis ramener le pied arrière. Okuri Ashi nécessite d'avoir un appui plus équitablement réparti sur les deux jambes et on peut envisager ce déplacement avec une propulsion prenant appui sur la jambe arrière mais une autre possibilité, plus subtile, consiste à utiliser le poids du corps vers l'avant.

**Ayumi Ashi** désigne une marche une jambe après l'autre, un peu à la manière de notre marche occidentale. Cependant Ayumi Ashi sera exécuté en Suri Ashi. Depuis Migi Hanmi (jambe droite devant) avancez le pied gauche. Vous vous retrouvez en Hidari Hanmi, soit jambe gauche devant. Si vous marchez plusieurs pas ainsi, vous changez le côté de votre Hanmi continuellement en avançant. Comme vous ne balancez pas les bras à l'occidentale, votre marche ressemble à celle d'un automate. Cela en devient parfois ridicule et, lorsque l'on a un Boken (sabre de bois) devant soi, cette marche présente un dandinement du postérieur dont même Akira Kurosawa se moque dans Sanjuro ! Aussi il convient d'utiliser Ayumi Ashi uniquement de manière pertinente sans vrille du haut du corps.

**Sashi Ashi** viendra compléter le déplacement Ayumi Ashi afin d'éviter le changement de garde. Comme pour Ayumi Ashi, vous avancez une jambe après l'autre mais sans toutefois changer ici l'orientation de vos hanches. À partir de Migi Hanmi, avancez la jambe gauche en dépassant le pied droit sans changer l'orientation du pied gauche (comme pour un mouvement en contre-hanche), ainsi vous ne changez pas l'orientation de vos hanches ni de vos épaules : le haut du corps reste en garde à droite. Avancez ensuite le pied droit jusqu'à retrouver votre Migi Hanmi. Ce déplacement peut ainsi être reproduit sans temps d'arrêt vers l'avant, sans aucune sensation de vrille ou de dandinement. Sashi Ashi se pratique aussi sur des déplacements latéraux ou vers l'arrière.

**Hiraki Ashi** est un déplacement latéral qui permet de sortir de la ligne d'attaque en restant orienté vers le partenaire. Il s'exécute à droite ou à gauche avec un pas en Okuri Ashi ou un pas en Ayumi Ashi. Dans ce dernier cas la garde est donc inversée en fin de mouvement.

**Hiki Ashi** consiste à tirer le corps en arrière sans toutefois perdre son intention de déplacement sur l'avant. En fin de déplacement, la jambe arrière est donc tendue et la jambe avant plus ou moins fléchie selon la position adoptée (Hanmi).

Certes, il peut paraître rebutant pour l'Ego de devoir réapprendre à marcher. Mais tout étudiant de Budō se ravira de parfaire et de reconnaître les déplacements afin de les utiliser à bon escient lors de la pratique.

Les déplacements avec pivot seront abordés au prochain numéro.

**Shin Do Aiki Ryu** est le nom de l'Ecole d'arts martiaux dirigée par Marc Senzier.

Elle regroupe les clubs :

Kihon Gi Budo Kai à Castelnau le Lez, Aïkido Club de Castries, Aïkido Foyer Rural St Mathieu de Trèvièrs

**Web :** <http://aikiryu.free.fr> / **Blog :** <http://shindoaikiryu.blogspot.fr/>